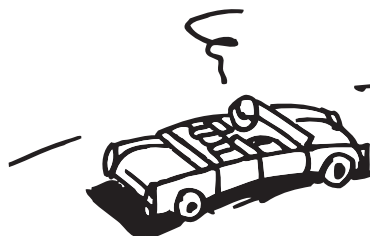




Répertoire des partenaires





Introduction

Le répertoire des partenaires a été conçu pour vous aider dans vos recherches lors du montage d'un projet pédagogique sur les thèmes de la mobilité et des transports. Il propose un recensement par ordre alphabétique des acteurs en Gironde susceptibles de vous accompagner dans la préparation, la mise en œuvre ou la valorisation de projets pédagogiques.

Trois types d'acteurs ont été distingués en fonction de leurs apports principaux : pédagogiques, techniques ou financiers.



Le partenaire pédagogique : il est l'acteur compétent en matière de pédagogie. Son principal champ d'intervention est l'animation, la mise en œuvre de l'activité. Le partenaire, ou prestataire, selon les conditions de commande, peut conseiller le porteur, concevoir l'activité, assurer le « face-à-face pédagogique » et son évaluation, mettre à disposition des ressources et des outils pédagogiques, etc.



Le partenaire technique : son apport est multiple et varié, de l'accompagnement de projet (aide au cadrage ou au montage de projet) à la mise à disposition d'outils et de ressources.



Le partenaire financier : il apporte un soutien financier au projet. Il peut financer l'achat de matériel, des interventions pédagogiques, le travail de coordination lié à la conduite du projet, etc.

En revanche, le répertoire n'identifie pas les partenaires locaux essentiels à la réalisation de votre projet. Pour mieux les identifier, n'hésitez pas à vous référer au tableau « Panorama des acteurs » (pages 12 et 13 du Livret Mode d'emploi).

Partenaires potentiels

Classés par ordre alphabétique

Classement des partenaires en fonction de leurs apports

Acteurs	Apport pédagogique	Apport financier	Apport technique	Page
ADEME Aquitaine Agence de l'environnement et de la maîtrise de l'énergie				6
ADETEEP de la Gironde				7
ALE ab33 Agence locale de l'énergie				7
ANATEEP - Association nationale pour les transports éducatifs de l'enseignement public				8
AUTOOCOOL Autopartage sur la CUB				8
CAP SCIENCES				9
CAUE de la Gironde– Conseil d'architecture, d'urbanisme et de l'environnement				9
Centre des Classes Citadines				10
CG33				10
CREAQ				11
CUB				11
DRJSCS Aquitaine Direction régionale de la jeunesse, des sports et de la cohésion sociale				12
DREAL Aquitaine				12
Les droits du Piéton				13
École et Nature (REN)				14-
Les Espaces Info Énergie (EIE)				14
FFRandonnée Fédération française de randonnée pédestre				15



Acteurs	Apport pédagogique	Apport financier	Apport technique	Page
FNCAUE – Fédération nationale des CAUE				16
Fondation Nicolas Hulot				16
Fondation Norauto				17
Gendarmerie FREE				17
FUBicy				18
GRAINE aquitaine				19
URCPIE Aquitaine				20
Maison du Vélo Bordeaux				21
MNE Bordeaux Aquitaine				21
Musée d'Aquitaine				22
Musée de l'ALAT et de l'hélicoptère				22
Musée des Douanes				23
Musée de l'Hydraviation				23
Musée des transports urbains, interurbains et ruraux				24
Musée de la Voiture à cheval				24
PeP33 Le Château TENET				25
Les Petits Débrouillards Aquitaine				25
PUMA Pôle Urbain des Mobilités Alternatives				26
Prévention routière				26
Réseau MILLE PATTES				27
Roller AIR				27
SCEREN				28
VELOCITE				29



Partenaires potentiels

Classés par ordre alphabétique

A comme...

ADEME Aquitaine

Agence de l'environnement et de la maîtrise de l'énergie, délégation Aquitaine

Apports technique et financier

Statut juridique : Établissement public sous la tutelle conjointe du ministère de l'écologie, de l'énergie, du développement durable et de l'aménagement du territoire (MEEDDAT), et du ministère de l'enseignement supérieur et de la recherche.

Missions :

Connaître : L'ADEME assure l'animation et participe au financement de la recherche et de l'innovation. Elle participe également à la constitution et à l'animation de systèmes d'observation pour mieux connaître l'évolution des filières.

Convaincre et mobiliser : L'information et la sensibilisation des publics sont des conditions essentielles de réussite des politiques en matière d'environnement. Dans ce cadre, l'ADEME met en œuvre, avec des partenaires pour démultiplier les effets, des campagnes de communication de grande ampleur pour faire évoluer les mentalités, les comportements et les actes d'achats et d'investissement.

Conseiller : L'ADEME assure un rôle de conseil pour orienter les choix des acteurs socio-économiques. La diffusion directe par des relais de conseils de qualité est une composante majeure de la mise à disposition de l'expertise de l'Agence (aide aux maîtres d'ouvrage, soutien aux relais et réseaux d'acteurs pour démultiplier l'offre de conseils). L'ADEME élabore également des outils et des méthodes adaptés aux attentes de ces acteurs.

Aider à réaliser : Pour les aides directes à la concrétisation des projets, l'ADEME déploie des types de soutien financier gradués. Elle favorise également la mise en œuvre de références régionales et nationales.

Domaines d'intervention : énergie ; air et bruit ; déchets et sols ; management environnemental (sites et produits).

L'ADEME soutient financièrement le dispositif « les Juniors du Développement Durable » de la Cub.

Coordonnées ADEME Direction régionale Aquitaine
6, quai de Paludate - 33080 Bordeaux
Tél. 05 56 33 80 00
Site internet : <http://www.ademe.fr/>

Contacts Alain BESANCON Chargé de mission transports
alain.besancon@ademe.fr

Sylvain KRUMMENACHER Education à l'environnement
sylvain.krummenacher@ademe.fr



ADETEEP de la Gironde

Association départementale pour les transports éducatifs de l'enseignement public

Apports pédagogique et technique

Statut juridique: Association loi 1901.

L'Association Nationale pour les Transports Educatifs de l'Enseignement Public, s'est donnée pour objet l'amélioration de la qualité et de la sécurité dans les transports collectifs de jeunes et la défense de la gratuité dans les transports scolaires. Force de progrès et de propositions au service des jeunes, des collectivités, des enseignants, des parents, elle agit au niveau local et au niveau international. Chaque année, l'ANATEEP organise une campagne nationale d'éducation à la sécurité et à la citoyenneté. Grâce à ses correspondants départementaux bénévoles, plusieurs dizaines de milliers d'élèves des écoles, collèges et lycées bénéficient de séquences d'éducation à la sécurité dans les transports collectifs. L'ANATEEP propose des outils pédagogiques pour animer des séquences d'éducation à la sécurité ainsi que des publications et textes officiels en matière de transports publics, transports scolaires, etc.

Coordonnées ADETEEP 20 Lot. Peyrot - 33210 LANGON
Tél. 05 56 62 37 34
Site internet : <http://www.adeteeep33.fr>

Contact Jean-François SERRES adeteeep33@wanadoo.fr

ALE ab33

Agence locale de l'énergie pour l'agglomération Bordelaise et de la Gironde

Apports pédagogique et technique

Statut juridique: Association loi 1901.

ALE ab33 est une Agence locale de l'énergie (ALE) engagée au quotidien auprès des collectivités locales, des entreprises et des associations pour encourager et aider à la sobriété et à l'efficacité énergétiques, ainsi qu'au développement des énergies renouvelables. Parmi ses nombreuses missions, l'agence mène des actions de sensibilisation sur les thèmes des transports et du bâtiment.

Coordonnées ALE ab33 30 Cours Pasteur - 33000 BORDEAUX
Tél. ALE : 05.56.00.60.27
contact@aleab33.fr
Site internet : <http://www.aleab33.fr/>

Contact Aude Rosener Ingénieur énergie
aude.rosener@aleab33.fr



Partenaires potentiels

Classés par ordre alphabétique

ANATEEP

Association nationale pour les transports éducatifs de l'enseignement public

Apports pédagogique et technique

Statut juridique: Association loi 1901.

Chaque année, l'ANATEEP organise une campagne nationale d'éducation à la sécurité et à la citoyenneté. Grâce à ses correspondants départementaux bénévoles, plusieurs dizaines de milliers d'élèves des écoles, collèges et lycées bénéficient de séquences d'éducation à la sécurité dans les transports collectifs. L'ANATEEP propose des outils pédagogiques pour animer des séquences d'éducation à la sécurité ainsi que des publications et textes officiels en matière de transports publics, transports scolaires, etc.

Coordonnées

ANATEEP

8, rue Édouard Lockroy - 75011 Paris

Tél. 01 43 57 42 86

Site internet : <http://www.anateep.fr>

Contact

Christophe Trébosc

Délégué national

christophe.trebosc@anateep.fr

courrier@anateep.fr

AUTOCOOL

Autopartage sur la CUB

Apports pédagogique et technique

Statut juridique: Société Coopérative d'Intérêt Collectif.

Son but est depuis 2001 la promotion de l'autopartage sur la Communauté Urbaine de Bordeaux.

Coordonnées

AUTOCOOL

Pôle Urbain des Mobilités Alternatives

16 rue Ausone - 33000 Bordeaux

Tél. 05 56 31 10 66

Site internet : <http://www.autocool.fr/>

Contact

Nicolas Guenro

nguenro@autocool.fr





CAP SCIENCES

Apport pédagogique et technique

Statut juridique : Association loi 1901

CAP SCIENCES est un centre d'animation et d'exposition ouvert à tous les publics pour la découverte et la compréhension des phénomènes scientifiques, des principes technologiques, des applications et savoir-faire industriels.

CAP SCIENCES a pour mission:

- * de répondre aux besoins éducatifs en liaison avec les écoles, bibliothèques, musées, centres culturels...
- * de mettre en valeur les capacités scientifiques techniques et industrielles de la région aquitaine,

Coordonnées

Cité des sciences
et de l'industrie

Hangar 20 - Quai de Bacalan - 33000 Bordeaux
Tél. 05 56 01 07 07
Site internet : <http://www.cap-sciences.net/>

Contact

contact@cap-sciences.net

CAUE de la Gironde

Conseil d'architecture, d'urbanisme et de l'environnement de Seine-Saint-Denis

Apports pédagogique et technique

Statut juridique : Association loi 1901.

La vocation du CAUE 33 est de promouvoir la qualité de l'architecture, de l'urbanisme et de l'environnement, avec le souci de les adapter aux particularités de la de la gironde. La sensibilisation du grand public est une de ses quatre missions. S'adressant au public scolaire, elle propose, outre la mise à disposition d'outils sur la thématique de l'éco-mobilité, une aide à la conception de projets pédagogiques.

Coordonnées

CAUE de la Gironde

140, avenue de la Marne
33700 Mérignac
Tél. 05 56 97 81 89
Site internet : <http://www.cauegironde.com/>

Contact

caue33@wanadoo.fr



Partenaires potentiels

Classés par ordre alphabétique

Centre des Classes Citadines

Apports : expertise technique et pédagogique – financements possibles

Statut juridique : Etablissement scolaire.

Le Centre de Classes Citadines est un établissement scolaire qui a le statut d'école de la Ville de Bordeaux. Sa mission est de faciliter et d'enrichir la venue des élèves de tous les établissements girondins (de la maternelle au collège) afin qu'ils découvrent les patrimoines de la ville : histoire, architecture, arts visuels, environnement et citoyenneté.

Coordonnées

Centre des Classes
Citadines

70, rue du château d'eau - 33000 BORDEAUX
Tél. 05 56 56 57 07 •
Site internet :
<http://crdp.ac-bordeaux.fr/cddp33/ccc/index>.

Contact

Jacques DESBORDES
Nathalie VARD

ccc-bordeaux@wanadoo.fr

Conseil Général de la Gironde

Apports : expertise technique et pédagogique – financements possibles

Statut juridique : collectivités territoriales.

Le Conseil Générale de la Gironde est engagé très activement dans la mise en place des Agenda21 locaux dans le département. Le Conseil Départemental des Agenda 21 locaux (CDA21) a été mis en place fin 2005. Il réunit 39 collectivités girondines..

Les Agenda 21 collèges font parti des projet financé par le CG33

Coordonnées

CG33

Esplanade Charles de Gaulle
33074 Bordeaux Cedex
Tél. 05 56 99 33 33 •
Site internet : <http://www.cg33.fr/>

Contact

Justine
BOSREDON

j.bosredon@cg33.fr



Partenaires potentiels

Classés par ordre alphabétique

D comme...

DRJSCS Aquitaine

Direction régionale de la jeunesse, des sports et de la cohésion sociale en Aquitaine

Apports : expertise technique et pédagogique – financements possibles

Statut juridique : Services déconcentrés du ministère de la santé, de la jeunesse et des sports.

Elle est chargée de mettre en œuvre les orientations définies par l'État dans le domaine de la jeunesse, des sports et de la vie associative sur le territoire Aquitain, de participer et de soutenir les réseaux d'EEDD. Elle peut soutenir financièrement des actions de jeunesse et d'éducation populaire, en particulier l'élaboration d'outils en faveur de l'éducation et de l'expression écocitoyenne des jeunes.

Coordonnées DRJSCS Aquitaine 7, Bd Jacques Chaban Delmas - 33525 Bruges
Tél. 05 56 69 38 00 • Site internet : <http://www.aquitaine.jeunesse-sports.gouv.fr/>

Contact dr033@jeunesse-sports.gouv.fr

DREAL Aquitaine

Direction régionale de l'Environnement, de l'Aménagement et du Logement

Apports : expertise technique et pédagogique – financements possibles

Statut juridique : Services déconcentrés du ministère de l'Écologie, de l'Énergie, du Développement durable et de la Mer, en charge des Technologies vertes et des Négociations sur le climat

La DREAL, direction régionale de l'environnement, de l'aménagement et du logement est issue de la fusion de la DRE (Direction régionale de l'équipement), de la DIREN (Direction régionale de l'environnement) et de la DRIRE (Direction régionale de l'industrie, de la recherche et de l'environnement).

Coordonnées DREAL Aquitaine Cité administrative
rue Jules Ferry 33090 Bordeaux cedex
Tél. 05 56 24 80 80 • Site internet : <http://www.aquitaine.developpement-durable.gouv.fr/>

Contact dreal-aquitaine@developpement-durable.gouv.fr



les Droits du Piéton Gironde

Réseau national

Apports pédagogique et technique

Statut juridique : Association loi 1901.

«Les Droits du Piéton» s'efforcent d'avoir des représentants auprès des autorités publiques, municipales, départementales, régionales et nationales, ceci afin d'être les conseillers-partenaires des autorités publiques, dans les domaines qui concernent les piétons, et l'agrément de vivre dans la Cité.

«Les Droits du Piéton» participent aux réunions de concertation avec les Autorités Publiques, dans le cadre des consultations préalables aux décisions concernant la réglementation, l'aménagement urbain ou celui de la voirie. Ils ont également la volonté de promouvoir des actions de prévention pour améliorer la sécurité des déplacements à pied.

Coordonnées

Les Droits du Piéton
Gironde

3, rue de Tauzia - 33800 Bordeaux
Tél. 05 56 02 66 54
Site internet :
<http://www.ecole-et-nature.org>
<http://www.ddp-gironde.org>

Contact

René Vernay

vernayr@aol.com



Partenaires potentiels

Classés par ordre alphabétique

E comme...

École et Nature (REN)

Réseau national

Apports pédagogique et technique

Statut juridique : Association loi 1901.

Le REN, réseau national, s'est donné pour but de développer l'éducation à l'environnement en favorisant les relations entre les acteurs, en créant des outils et en participant à la mise sur pied d'une représentation nationale de l'éducation à l'environnement. Il met en relation un grand nombre d'acteurs (associations, réseaux territoriaux, animateurs, responsables pédagogiques, enseignants, agents de collectivités territoriales et de l'État, entreprises) engagés sur le terrain et qui ont envie de mutualiser leurs réflexions, leurs pratiques et leurs projets. Il développe des ressources pédagogiques, organise des rencontres ou encore anime des outils internet à votre disposition (<http://ekotribu.org> pour les jeunes et <http://educ-envir.org>). Il peut vous orienter vers des acteurs de terrain pouvant vous accompagner dans vos projets EEDD.

Coordonnées

Réseau École et Nature
(REN)

474, allée Henry II de Montmorency
34 000 Montpellier
Tél. 04 67 06 18 70
Site internet : <http://www.ecole-et-nature.org>

Contact

Daniel Oustrain

Responsable des ressources pédagogiques
daniel.oustrain@ecole-et-nature.org

Les Espaces Info Énergie (EIE)

Apports pédagogique et technique

Les Espaces Info Énergie (EIE) sont des acteurs de proximité portés par des associations et des collectivités territoriales. Mis en place à l'initiative de l'ADEME qui les soutient financièrement et logistiquement, les EIE ont pour principale mission d'informer la population et de répondre à leurs préoccupations et questions sur les économies d'énergie et les énergies renouvelables (conseils personnalisés et gratuits). Ils interviennent sur le terrain en participant à des opérations événementielles et peuvent proposer des animations pédagogiques. Les EIE mettent également à disposition du public des brochures et des guides pratiques, pour la plupart, via l'ADEME. En Aquitaine, le réseau est constitué d'une quinzaine d'EIE répartis sur l'ensemble des départements.

Coordonnées

EIE en Aquitaine

Accessibles sur le site de l'ADEME Aquitaine :
<http://www2.ademe.fr/servlet/KBaseShow?sort=1&cid=17823&m=3&catid=19665>



FFRandonnée

Fédération française de randonnée pédestre

Apport technique

Statut juridique : Association loi 1901.

La FFRandonnée s'est donné pour missions de développer la randonnée pédestre en France comme pratique sportive, de contribuer à la sauvegarde de l'environnement et de valoriser le tourisme vert. Dans chaque région, la fédération est représentée par un Comité régional, regroupant l'ensemble des comités départementaux. Le Comité départemental reste l'interlocuteur privilégié.

Elle propose notamment un programme intitulé « 1 chemin, 1 école », destiné à confier à une école, un collège, un lycée la réalisation ou la réhabilitation d'un itinéraire de randonnée pédestre ou à utiliser un itinéraire existant à des fins pédagogiques, à proximité de l'établissement scolaire.

Deux outils documentaires ont été édités :

- Randonnée pédestre à l'école - Editions Revue EPS
- Comment établir de bonnes relations avec les écoles - Édition FFRandonnée

Coordonnées

Fédération française
de randonnée pédestre

64, rue du Dessous des Berges
75 013 Paris • Tél. 01 44 89 93 93
Site internet : <http://www.ffrandonnee.fr/>

Contact

jeunes@ffrandonnee.fr

FFRandonnée

Comité départemental de la randonnée pédestre de Gironde

Statut juridique : Association loi 1901.

Le CDRP 33 regroupe et représente les associations de randonneurs girondine affiliées à la FFRandonnée. Dans ce but, il réalise des topo-guides, soutient les associations et organise des randonnées pour tout public.

Coordonnées

Comité départemental
de la randonnée pédestre
de la Gironde

Maison Départementale des Sports
153 rue David Johnston 33000 Bordeaux
Tél. 05.56.00.99.26
Site internet : <http://ffrandocd33.com/>

Contact

Charline Patrouillault

cdrp33@neuf.fr



Partenaires potentiels

Classés par ordre alphabétique

FNCAUE

Fédération nationale des conseils d'architecture, d'urbanisme et de l'environnement

Apports pédagogique et technique

Statut juridique : Association loi 1901.

La Fédération nationale des CAUE regroupe 89 CAUE départementaux créés pour promouvoir la qualité de l'architecture, de l'urbanisme et de l'environnement. L'ensemble du réseau constitue un lieu d'échanges et de valorisation des expériences départementales, et de capitalisation des savoir-faire. La Fédération édite de la documentation pédagogique, fruit du « savoir-faire » des différents CAUE de France. Pour connaître toutes les coordonnées des CAUE : <http://www.fncaue.fr/>

Coordonnées	FNCAUE	20-22, rue du Commandeur 75014 Paris Tél. 01 43 22 07 82 Site internet : http://www.fncaue.fr/
--------------------	--------	---

Contact	fncaue@fncaue.fr
----------------	--

Fondation Nicolas Hulot

Apport financier

Statut juridique : Fondation.

La Fondation Nicolas Hulot pour la nature et l'homme a pour but de développer l'éducation à l'environnement. Il s'agit d'un engagement éducatif, scientifique et culturel au service du patrimoine naturel de l'humanité. La Fondation a vocation à soutenir et aider au développement de projets en faveur de l'environnement. Elle propose notamment trois modes de soutien - « coup de cœur », « coup de pouce » ou « bourse » - qui sont ouverts à toute structure à but non lucratif. Les projets sont sélectionnés sur les critères du développement durable, c'est-à-dire des actions concrètes, d'intérêt général et de préférence novatrices, pour la sensibilisation à la préservation de l'environnement, et prenant en compte les réalités sociales et économiques dans lesquelles elles s'inscrivent.

Coordonnées	Fondation Nicolas Hulot	6, rue de l'Est 92100 Boulogne-Billancourt Tél. 01 41 22 10 70 http://www.fondation-nicolas-hulot.org
--------------------	----------------------------	---

Contact	http://www.fondation-nicolas-hulot.org/information/nous_contacter.php
----------------	---



Fondation Norauto

Apport financier

Statut juridique : Fondation sous égide de la Fondation de France.

La Fondation Norauto soutient des projets associatifs locaux ou nationaux, relatifs à la sécurité routière, à la protection de l'environnement et à l'aide à la mobilité pour les personnes handicapées ou âgées. Les associations agissant dans ces domaines peuvent postuler, si leurs projets entrent dans le cadre des quatre grands axes suivants : égalité des chances pour la mobilité (handicap, vieillissement), pour le permis de conduire (handicap, insertion), pour la sécurité routière (santé, jeunes, alcool, usagers fragiles) et pour la promotion de la conduite éco-citoyenne (gestion environnementale des infrastructures, modes doux, éducation, etc.).

Coordonnées

Fondation Norauto

BP 225
59 812 Lesquin Cedex
Tél. 03 20 60 75 93
Site internet : <http://www.norauto.fr/>

Contact

fondation@norauto.fr

FREE

Formateurs relais écologie-environnement (Gendarmerie nationale)

Apports pédagogique et technique

Les FREE sont des gendarmes qui ont été formés sur les différents domaines environnementaux. Ils accomplissent plusieurs missions :

- ils mènent des enquêtes relatives aux atteintes à l'environnement,
- ils travaillent en partenariat avec les agents des autres administrations qui concourent à la protection de l'environnement,
- ils jouent un rôle de conseiller et d'assistant technique auprès des unités territoriales de la gendarmerie en qualité « d'agent préleveur enquêteur environnement ».

Par ailleurs, ils dispensent des séances d'information et d'animation dans les établissements scolaires sur les thèmes de l'environnement (protection des milieux naturels, prévention des risques majeurs naturels et technologiques, propreté, prévention routière, etc.).

Coordonnées

Région de
gendarmerie
Aquitaine

Bureau emploi renseignements
Bureau police administrative et sécurité routière

Contact



Partenaires potentiels

Classés par ordre alphabétique

FUBicy

Fédération des usagers de la bicyclette

Apports pédagogique et technique

Statut juridique : Association loi 1901.

La FUBicy regroupe 140 associations de cyclistes urbains à travers toute la France. Elle œuvre pour le développement du vélo comme mode de transport au quotidien et défend les intérêts des usagers cyclistes. Interlocuteur national et animateur de réseau, la FUBicy édite et diffuse des supports de communication et d'animation pédagogiques aux associations et collectivités territoriales. Certaines associations membres du réseau disposent d'une offre d'animations pédagogiques pour les écoliers visant principalement l'apprentissage de la conduite à vélo. Le site internet mentionne les coordonnées complètes des associations membres.

Coordonnées	FUBicy	12, rue des Bouchers - 67000 Strasbourg Tél. 03 88 75 71 90 Site internet : http://www.fubicy.org/
--------------------	--------	---

Contact	Thomas Sedlbauer	secretariat@fubicy.org
----------------	------------------	--





GRAINE Aquitaine

Groupement régional d'animation et d'information sur la nature et l'environnement

Apports pédagogique et technique

Statut juridique : Association loi 1901.

Le GRAINE Aquitaine est un réseau d'éducation à l'environnement regroupant des individuels pour la plupart animateurs et enseignants, des structures et des partenaires institutionnels. Les membres forment une plate-forme de compétences pour la mise en réseau d'acteurs et la recherche de personnes ressources, la gestion de projets mutualisés, l'accompagnement d'actions, la réalisation d'études, la coordination de projets pédagogiques (animations, formations, outils pédagogiques). L'association organise et anime des événements (colloques, rencontres, tables rondes, etc.) ; elle assure la compilation et la valorisation d'actions (synthèse, annuaire, fiche de présentation, etc.).

Coordonnées

GRAINE
Aquitaine

8 rue de l'abbé Gaillard 33830 BELIN BELIET
Tél.05.56.88.19.07
Site internet : <http://www.graine-aquitaine.org>

Contact

Hervé CAZENABE Directeur • infos@graine-aquitaine.org



Partenaires potentiels

Classés par ordre alphabétique

U comme...

URCPIE Aquitaine

Apport pédagogique et technique

Statut juridique : Association loi 1901.

L'union régionale des Centres Permanents d'Initiatives pour l'Environnement existe depuis 2009. Elle a pour objectif de promouvoir des projets d'éducation à l'environnement vers un développement durable pour tous, à l'échelle de la Région Aquitaine.

Il existe 7 CPIE dans la région Aquitaine, qui au sein de l'Union Régionale, mutualisent leur action pour créer des programmes d'actions communes.

Coordonnées

URCPIE Aquitaine

2, rue Pats 64260 BUZY s

Tél . 05 59 21 00 29

Site internet : <http://urcpie-aquitaine.jimdo.com/>

Contact

cpiebearn@cpiebearn.fr





Maison du Vélo de Bordeaux

Apports pédagogique et technique

Statut juridique : Municipal.

Depuis mai 2005, la Maison du Vélo décerne un diplôme du Cycliste Citoyen. Petit frère cycliste du permis de conduire, sans en avoir la valeur légale, ce diplôme gratuit est destiné à sensibiliser les cyclistes au bon usage de la bicyclette en ville, pour rouler en harmonie et sécurité au côté des autres usagers, piétons et automobilistes. Les candidats répondent à un court questionnaire, avant de se voir décerner par la Maison du Vélo le diplôme du Cycliste Citoyen assorti de cadeaux utiles à leur pratique cycliste : ponchos, brassards réfléchissants, casques,... «

Coordonnées

Maison du Vélo de
Bordeaux

69 cours Pasteur 33000 BORDEAUX
Tél. 05 56 33 73 75
Site internet : <http://www.bordeaux.fr>

Maison de la Nature et de l'Environnement Bordeaux Aquitaine

Apports pédagogique et technique

Statut juridique : Association loi 1901.

La Maison de la nature et de l'environnement (MNE) Bordeaux-Aquitaine avec pour buts de mener une action globale de réflexion, de sensibilisation et d'éducation en matière de connaissance et de protection de la nature et de l'environnement. D'assurer la coordination des activités associatives pour le fonctionnement, les services et la gestion des locaux mis à la disposition des associations membres. D'être une interface entre le monde associatif, les autres acteurs de l'environnement et le public

La MNE est à l'origine de l'Université populaire de l'environnement en Aquitaine

Coordonnées

MNE
Bordeaux Aquitaine

3 rue du Tauzia à Bordeaux.
Site internet :
<http://mneaquitaine.wordpress.com>

Contact

mnebdxaqui@yahoo.fr



Partenaires potentiels

Classés par ordre alphabétique

Musée d'Aquitaine

Apports pédagogique

Statut juridique : Municipal.

Collection Bordeaux et l'Aquitaine au 19^e siècle

La révolution industrielle du 19^e siècle engendre une révolution des transports avec l'utilisation de la vapeur comme source d'énergie. La voie ferrée supprime la voie fluviale traditionnelle ; création d'une ligne de chemin de fer de Bordeaux à La Teste en 1841, l'une des toutes premières de France, construction de gares en liaison avec les lignes des Compagnies d'Orléans et du Midi.

Le canal latéral à la Garonne, continuation du canal du Midi réalisé entre 1838 et 1852 est l'un des plus beaux travaux d'utilité publique du siècle.

Avec le chemin de fer se développent des stations balnéaires, Arcachon, Biarritz, qui bénéficient d'un engouement pour les bains de mer associé à la découverte d'un art de vivre, la villégiature.

Coordonnées

Musée d'Aquitaine

20 cours Pasteur 33000 Bordeaux

Tél. 05 56 01 51 00

Site internet : <http://www.bordeaux.fr>

Musée de l'ALAT et de l'hélicoptère

Apports pédagogique et technique

Statut juridique : Association loi 1901

Sur 2500 m² de surface couverte, plus de 30 aéronefs en parfait état sont présentés ainsi que des centaines d'objets et de souvenirs, rares ou insolites, qui retracent une extraordinaire aventure humaine, offrent une présentation de l'histoire de l'Aviation Légère de l'Armée de Terre et une ouverture sur le monde de l'hélicoptère et permettent une approche technique des principes de la giravation.

Lieu de mémoire et d'histoire autant que conservatoire des sciences et techniques, ce musée permet, par la diversité de ses collections et son approche didactique, de multiplier les centres d'intérêt et de satisfaire la curiosité des visiteurs de tous âges.

Coordonnées

Musée de l'ALAT

58, avenue de l'aérodrome - 40100 DAX

Tél. 05.58.74.66.19

Site internet :

<http://www.museehelico-alat.com/>

Contact

aamalat@wanadoo.fr



Musée des Douanes

Apports pédagogique et technique

Statut juridique : Musée National

Le Musée national des douanes présente l'histoire de cette administration de l'époque moderne à nos jours en abordant l'histoire de la construction de l'état Français et de ses relations avec le monde. Unique en France, ce musée propose une redécouverte originale et inattendue de l'histoire de France à travers celle d'une des plus anciennes administrations.

Coordonnées

Musée des Douanes

1 place de la Bourse 33000 Bordeaux
Tél. 05 56 48 82 82

Site internet : <http://www.musee-douanes.fr/>

Contact

contact@musee-douanes.fr

Musée de l'Hydraviation

Apports pédagogique et technique

Statut juridique : Municipal.

le Musée Historique de l'Hydraviation de Biscarrosse, unique en Europe et situé sur le lieu mythique de l'ancienne base, vous raconte cette histoire et celle de l'hydraviation mondiale. Il vous convie à un voyage entre le ciel et l'eau. Il s'est donné pour tâche de retracer l'histoire des hydravions, depuis les précurseurs, jusqu'aux appareils les plus récents. Pour cela, il a été rassemblé des archives, photographies, cartes anciennes, carnets de vol, livres de bord, tenues de vols, décorations, souvenirs personnels de pilotes célèbres, pièces détachées d'appareils, moteurs, hélices, outillage, affiches originales, tableaux de peintres de l'Air et de la Marine, maquettes... ceci sur 850 m² d'exposition au sol.

Coordonnées

Musée de l'hydravion

332, avenue Louis Breguet
40600 BISCARROSSE

Tél. 05.58.78.00.65

Site internet : <http://www.asso-hydraviation.com/>
Site_Web_MuseeHydraviation/principal.htm

Contact

musee.hydraviation@ville-biscarrosse.fr



Partenaires potentiels

Classés par ordre alphabétique

Musée des transports urbains, interurbains et ruraux

Apports pédagogique et technique

Statut juridique : Association loi 1901.

L'association du Musée des transports urbains, interurbains et ruraux (AMTUIR) aborde l'histoire des transports urbains du XIX^{ème} siècle à nos jours par la découverte de véhicules anciens et actuels (métro, tramways et bus). Le musée propose des visites de groupe avec conférenciers sur rendez-vous. Anciennement situé à Saint-Mandé, le musée se trouve actuellement à Colombes, en attendant d'être transféré à Chelles en Seine-et-Marne. Dans l'attente du déménagement, le musée reste fermé au public, hormis pour les visites de groupes, sur rendez-vous.

Coordonnées	Musée des transports urbains, interurbains et ruraux	163, boulevard Charles-de-Gaulle 92700 Colombes Tél. 01 42 42 43 96 Site internet : http://www.amtuir.org/
--------------------	--	--

Contact	amtuir@amtuir.org
----------------	--

Musée de la Voiture à cheval

Apports pédagogique

Statut juridique : Municipal.

Cette collection de voitures hippomobiles, se trouvant dans le cadre prestigieux du Château de la Citadelle, est classée «Musée de France »

Coordonnées	Musée de la voiture à cheval	3 place de la Citadelle 33710 Bourg-sur-Gironde Tél. 05 57 68 23 57 Site internet : http://www.bourg-gironde.net
--------------------	------------------------------	--

Contacts	Jean-Jacques Mayor	commune-de-bourg@wanadoo.fr
-----------------	--------------------	--



P comme...

PeP33

Le Château TENET

Apport pédagogique et technique

Statut juridique : Association loi 1901 Reconnue d'utilité publique

En Gironde, à proximité immédiate de Bordeaux, en plein cœur du quartier d'Arlac à Mérignac :
Un site d'éducation au développement durable

Des logements pour jeunes en cours d'études et de formation

Des salles de conférence, de réunion et d'activités

Le château Tenet propose aux élèves de la maternelle au collège d'aborder les thématiques de l'eau, de la biodiversité, des énergies, des transports, des déchets et tout ce qui a trait au développement durable avec l'appui d'un enseignant spécialisé dans ce domaine..

Coordonnées PeP33
12 Rue Jean-Jacques Rousseau
33700 Mérignac
Tél. 05.56.56.55.55.
Site internet : <http://www.chateautenet.org/>

Contact adpep33@wanadoo.fr

Les Petits Débrouillards Aquitaine

Apport pédagogique et technique

Statut juridique : Association loi 1901.

Depuis plus de vingt ans, les Petits Débrouillards proposent aux enfants des activités scientifiques et techniques. La démarche des Petits Débrouillards, mise au point sur l'initiative de chercheurs, d'enseignants, d'étudiants et d'animateurs, s'appuie sur l'étude approfondie de concepts, se nourrit des réflexions contemporaines sur l'éducation, l'apprentissage et les loisirs. Ils réalisent et mettent à disposition des outils spécifiques aux transports et à la mobilité, et accompagnent des projets pédagogiques en la matière.

Coordonnées Les Petits
Débrouillards
Aquitaine
17 rue des Argentiers, 33000 Bordeaux
Tél. 05-56-52-30-35
Site internet : <http://petitsdebrouillardsaquitaine.org>.

Contact Chantal Peyrucq c.peyrucq@lespetitsdebrouillards.org



Partenaires potentiels

Classés par ordre alphabétique

PUMA

Pôle Urbain des Mobilités Alternatives

Apports pédagogique et technique

Statut juridique : . Association loi 1901

Fondé en décembre 2007, le Pôle Urbain des Mobilités Alternatives travaille au quotidien pour développer une vision transversale et concertée des questions de mobilité urbaine. Les membres du Pôle Urbain des Mobilités Alternatives • Autocool, structure de promotion de l'autopartage,

- Roller AIR, à la fois association sportive et de promotion de ce mode de déplacement
- Vélacité, association de promotion de l'usage du vélo et de défense de ses usagers.
- Les Droits du Piéton 33, association engagée pour améliorer les conditions des piétons en ville.
- Le Réseau Mille-Pattes, réseau de parents d'élèves œuvrant pour l'écomobilité scolaire

Coordonnées

PUMA

16 rue Ausone à Bordeaux,

Tél. 05 56 31 10 66

Site internet : <http://polepuma.free.fr/index.php#>

Prévention routière

Apports pédagogique et technique

Statut juridique : Association loi 1901 reconnue d'utilité publique.

L'association Prévention routière intervient en milieu scolaire à la demande des écoles ou des municipalités. Organisée en comités départementaux, elle propose aux enfants de 6 à 11 ans, des activités pédagogiques axées essentiellement sur l'apprentissage du déplacement piéton et du déplacement à bicyclette. Pour cela, elle met à disposition des enseignants plusieurs supports pédagogiques : « Sur les pas de Tom et Lila » (cycle 2), « Être piéton » (cycle 3), « Bicyclette et sécurité » (cycle 3) (cf. Répertoire des outils pédagogiques). Elle peut également intervenir dans les écoles par la mise en place de pistes d'éducation routière ou de sorties éducatives.

Coordonnées

Prévention
routière

3, rue Mandron

33000 BORDEAUX

Tél. 05 56 44 10 74

Site internet : <http://www.preventionroutiere.asso.fr/>

Contact

preventionroutiere33@wanadoo.fr





Réseau MILLE-PATTES

Apports pédagogique et technique

Statut juridique : Association loi 1901.

Le Réseau Mille-Pattes est une fédération composée par des parents d'élèves qui se mobilisent pour développer l'écomobilité scolaire. Avec l'appui des collectivités, le Réseau propose la mise en place de Pédibus et Vélobus dans les écoles, ainsi que des outils d'éducation à l'écomobilité.

Coordonnées

Réseau
Mille-pattes

23 rue de ribeyrotte 33440 Ambares et lagrave
Tél. 06 61 06 28 10
Site internet :
<http://www.reseaumillepattes.org>

Contact

Alexandra
PAMIES

coordination@reseaumillepattes.org

Roller AIR

Apports pédagogique et technique

Statut juridique : Association loi 1901.

Parce que le roller est un sport, mais aussi un mode de locomotion, AIR revêt également la casquette d'association d'usagers. L'association collabore tout au long de l'année avec les collectivités locales (Mairies et CUB principalement) sur les projets d'aménagement, les problématiques de déplacement, et représente les intérêts des patineurs.

Coordonnées

Roller AIR

16 Rue Ausone 33000 BORDEAUX
Tél. 05 56 81 21 44
Site internet :
<http://www.assoair.com>



Partenaires potentiels

Classés par ordre alphabétique

S comme...

SCÉRÉN

[CNDP / CRDP]

Apport technique

Statut juridique : Établissement public.

Éditeur public sous tutelle du ministère de l'Éducation nationale, le CNDP exerce une mission d'édition, de production et de développement de ressources éducatives multisupports. Il pilote 31 centres régionaux (CRDP) et 85 centres départementaux (CDDP) avec lesquels il forme le réseau SCÉRÉN. Les ressources développées par le SCÉRÉN s'adressent aux enseignants, documentalistes et personnels d'encadrement, mais également aux collectivités territoriales, structures culturelles ou associatives. Acteur majeur dans l'éducation au développement durable, le SCÉRÉN met à disposition des équipes éducatives des ressources et contenus scientifiquement validés.

Coordonnées

CNDP	4, avenue du Futuroscope Téléport 1, BP 80158 86961 Futuroscope Cedex Tél. 05 49 49 78 78 Site internet : http://www.cndp.fr
------	---

CRDP de l'Aquitaine	75, cours d'Alsace-et-Lorraine Tél. 05.56.01.56.70 Site internet : http://crdp.ac-bordeaux.fr/
---------------------	--

CNDP	delcom@cndp.fr
------	--

Contact

CRDP de l'Aquitaine	crdp.aquitaine@ac-bordeaux.fr
---------------------	--



V comme...

VELOCITE

Apports pédagogique et technique

Statut juridique : Association loi 1901.

L'association Vélo-Cité, a pour but la promotion et la défense de l'usage du vélo au quotidien dans l'agglomération bordelaise.

- * Rassembler les cyclistes de l'agglomération bordelaise et défendre leurs intérêts
 - * Promouvoir l'usage du vélo comme moyen de déplacement quotidien
 - * Etre l'interlocuteur des décideurs locaux pour ce qui concerne la circulation, la sécurité et le confort des cyclistes
 - * Inciter au partage de la rue en donnant plus de place aux modes de déplacements doux
 - * Parvenir à circuler à vélo partout en toute sécurité
 - * Contribuer à la limitation des nuisances (bruit), pollutions (qualité de l'air) et insécurité routière.
-

Coordonnées	Vélocité	16 rue Ausone 33000 BORDEAUX Tél. 05.56.81.63.89 Site internet : http://www.velo-cite.org
--------------------	----------	---

Contact	Muriel SOLA	bordeaux@fubicy.org
----------------	-------------	---------------------





 **CARENÉ**
Ile-de-France
Expertise et ressources
pour un développement durable



23 rue de ribeyrotte
33440 Ambares et Lagrave
tél. 06 61 06 28 10 • www.reseaumillepattes.org