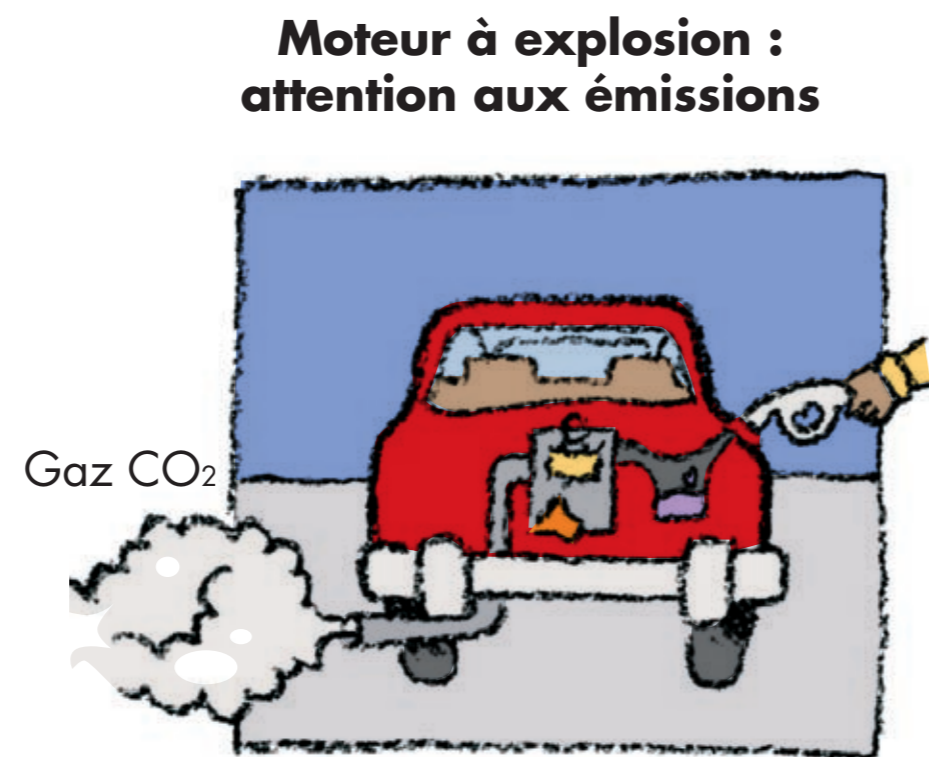




## Pourquoi les transports aggravent l'effet de serre



Le gaz à effet de serre (vapeur d'eau, gaz carbonique) retient la chaleur du soleil dans l'atmosphère. C'est l'effet de serre naturel qui permet la vie sur terre.

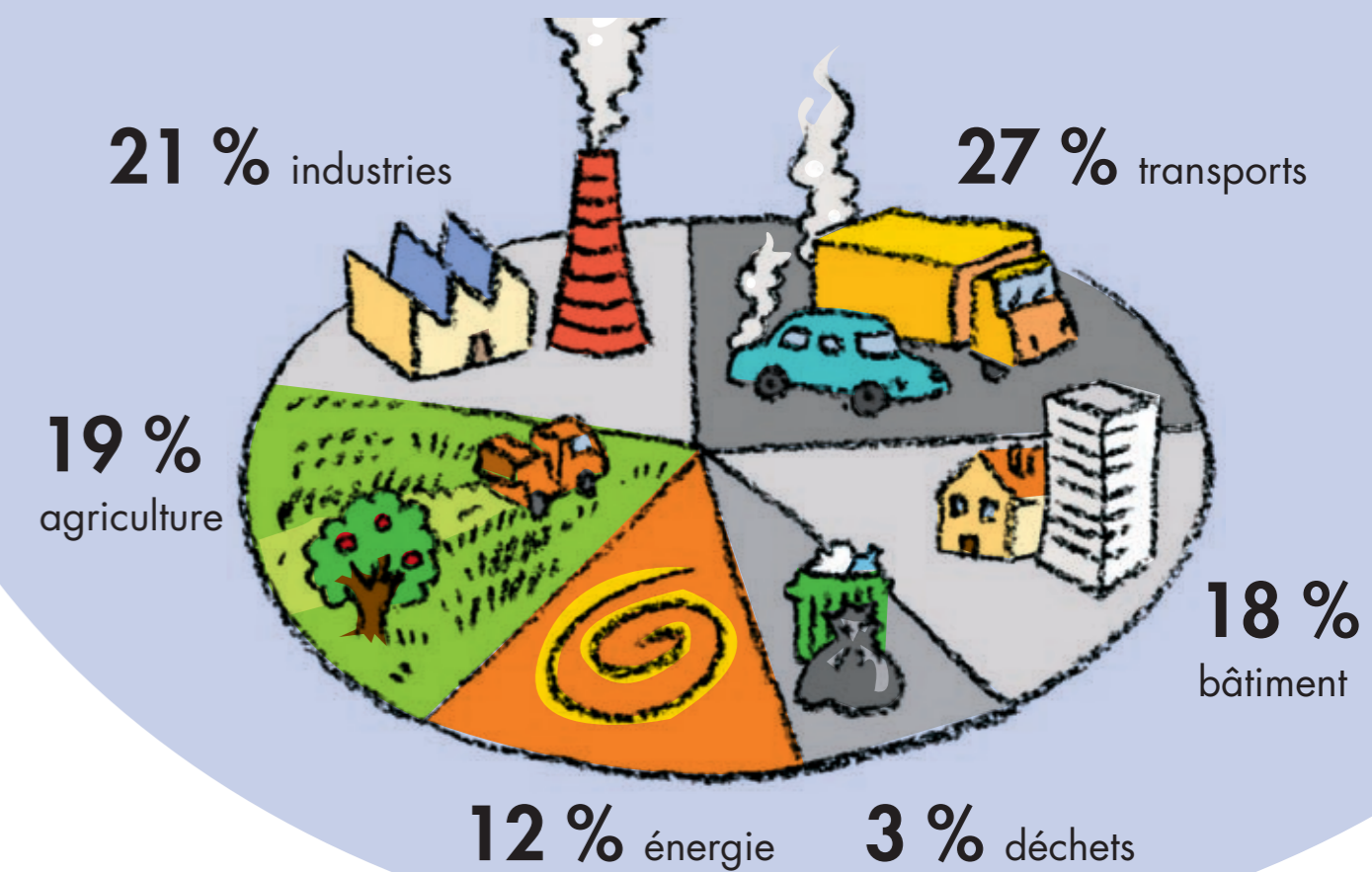


La combustion du carburant dans les moteurs de voiture, produit beaucoup de CO<sub>2</sub>, trop de CO<sub>2</sub> !

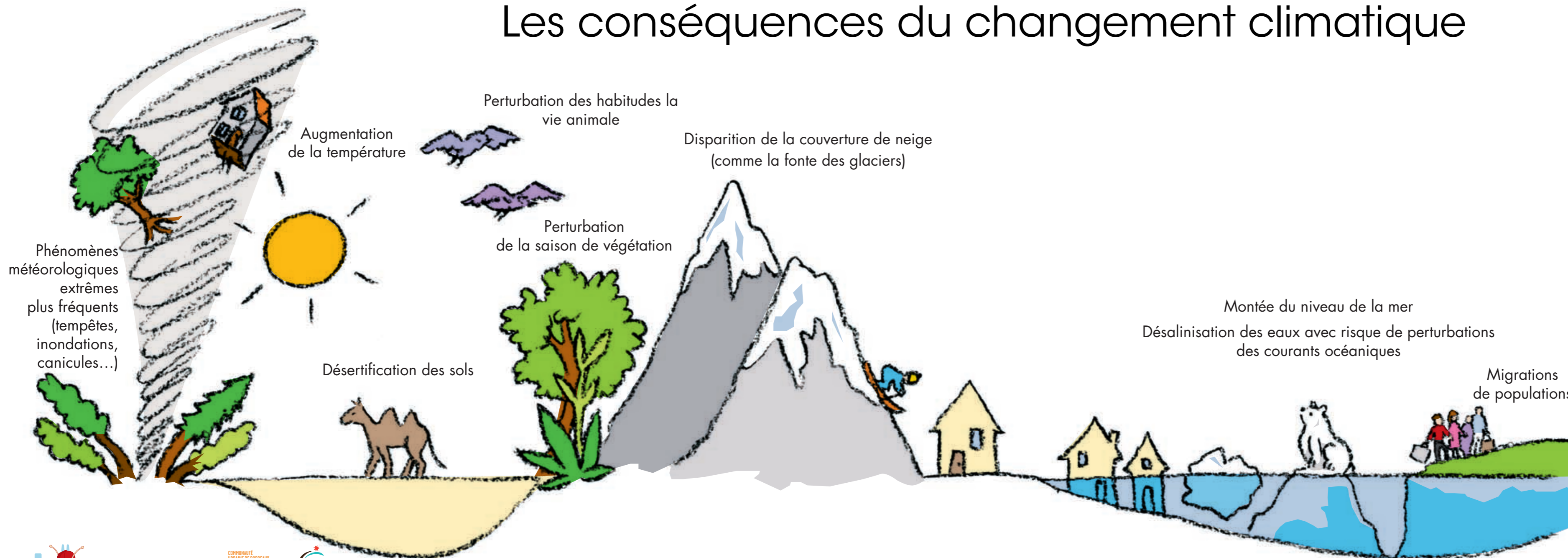


Le CO<sub>2</sub> est un gaz à effet de serre. Son augmentation dans l'atmosphère aggrave l'effet de serre naturel. C'est l'effet de serre dû à l'homme.

## Quelle activité humaine produit le plus de gaz à effet de serre ?



## Les conséquences du changement climatique



## Échelle de CO<sub>2</sub>

Grammes de CO<sub>2</sub> par personne et par km par mode de transport utilisé en ville.

