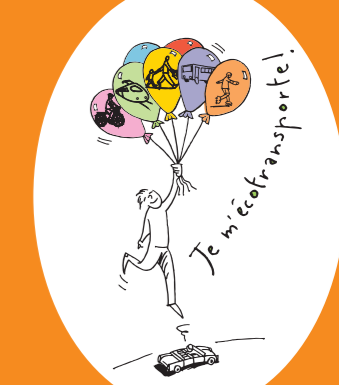


La voiture, une usine à polluants



Effets néfastes sur la santé :

Néfastes pour l'environnement :

Conséquences de la pollution due aux transports



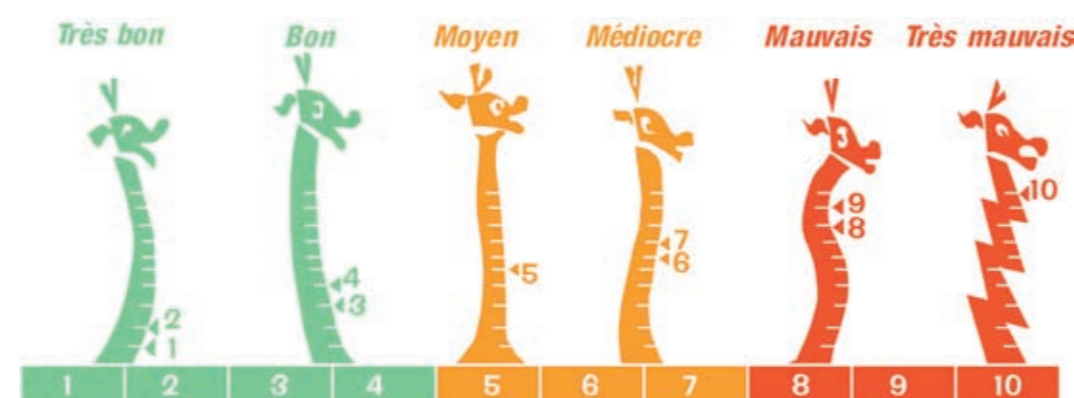
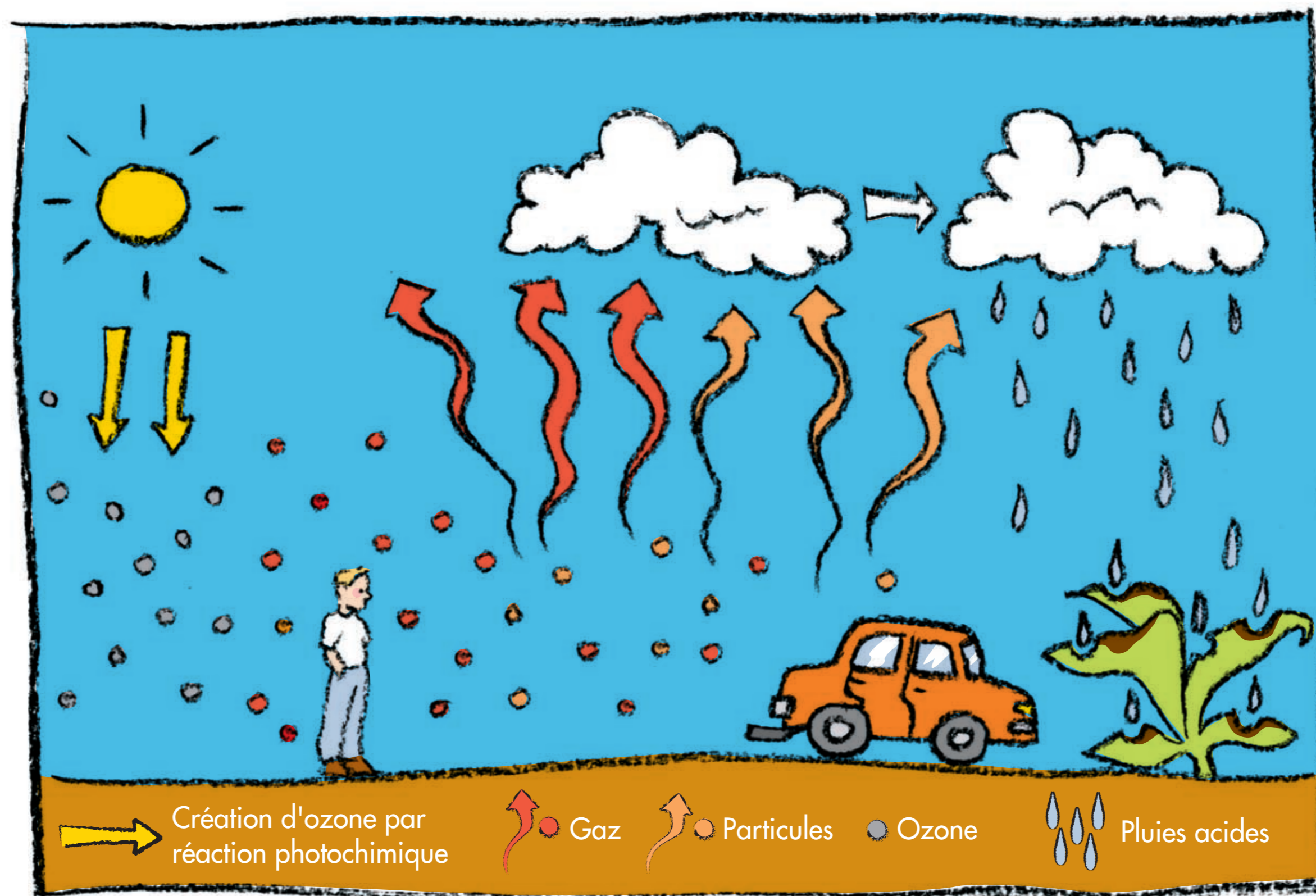
Irritations des yeux, du nez et de la gorge, gênes respiratoire et toux.



Augmentation de la fréquence et de l'intensité des crises d'asthme et diminution de la capacité respiratoire, infection des poumons, irritation des bronches, cancer...



Mauvaise oxygénation du sang (maux de tête, vertiges) et effets toxiques à court et long terme (perturbation des fonctions rénales et du système nerveux...)



La girafe ATMO, l'indicateur de la qualité de l'air

www.airaq.asso.fr