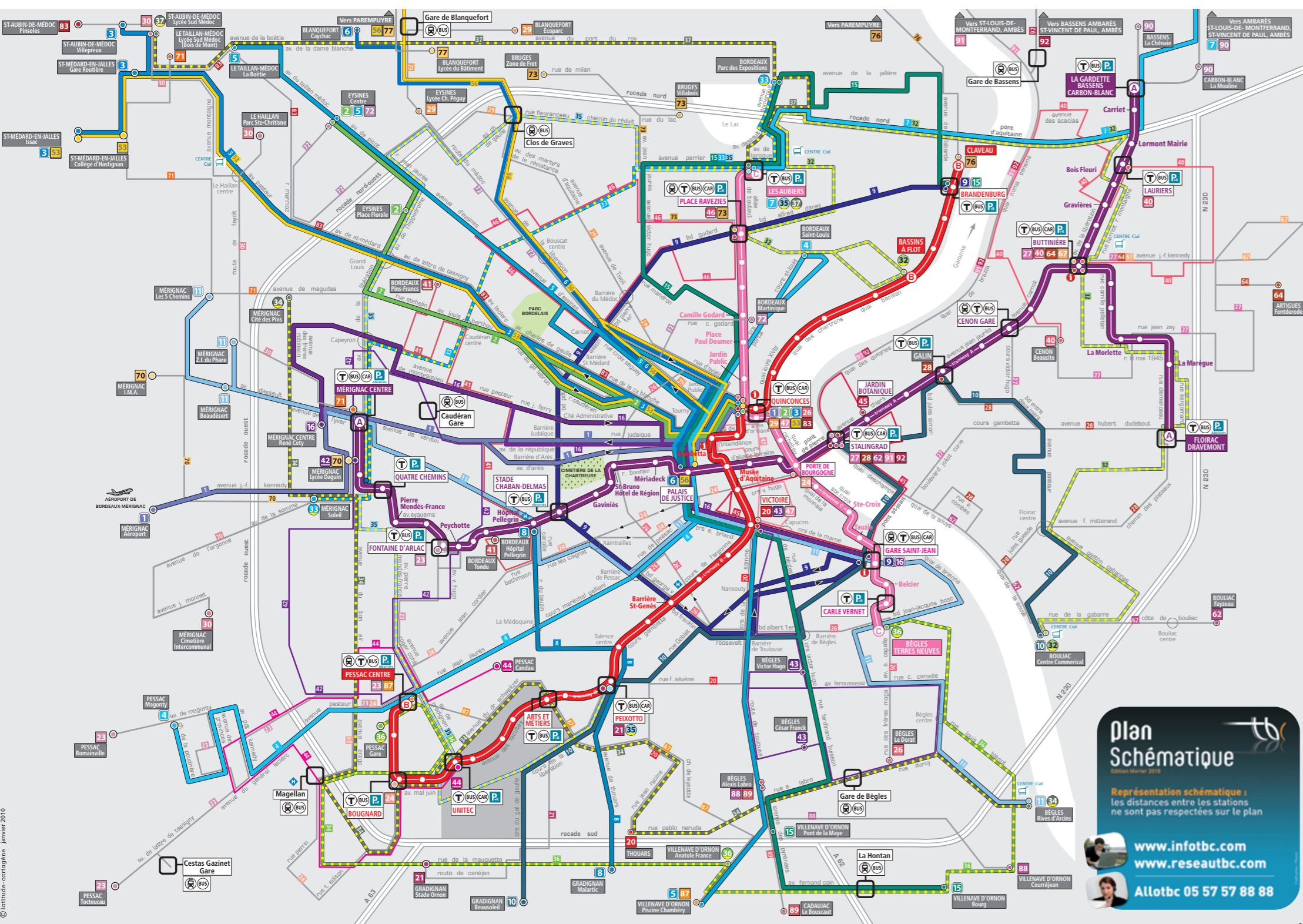




Carte des transports collectifs
(bus et tramway)

Carte des itinéraires cyclables



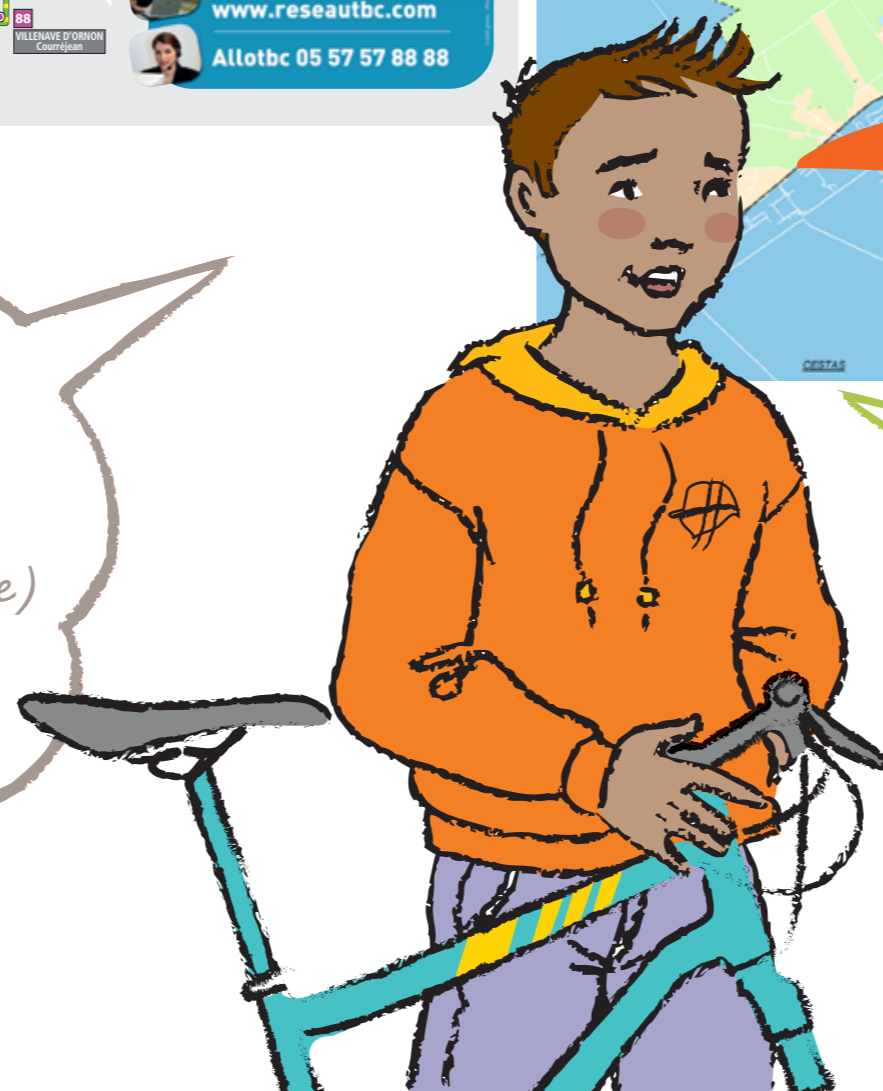
Connais-tu les chiffres clés des transports de la Gironde ?

Le réseau de transports collectifs, c'est :

- 11 lignes et 69 stations de réseau ferré (JER)
- 45 lignes et 300 arrêts de bus départemental (TransGironde)
- 3 lignes et 86 stations de tramway
- 14 parcs relais
- 66 lignes de bus urbains
- 1545 vélos en libre-service dans 139 stations (VCUB)

Le réseau cyclable en Gironde, c'est :

- 442 km de pistes et bandes cyclables CUB
 - 6 km de couloirs bus + vélo
 - 600 km de pistes cyclables départementales
- Le nombre de places pour vélos disponibles sur la CUB : plus de 8 000.
- soit un total de 1 048 km



Source : les transports en commun en chiffres en Ile-de-France, 2002, STIF • Chiffres clés de la Région Ile-de-France, 2005, IAURIF • Note rapide sur les transports n° 395 - IAURIF, octobre 2005 • Cartes : © RATP, © IAURIF, © Imprimé en 2008 par un imprimeur vert sur du papier 100% recyclé, écolabel européen.